

# ИНСТРУКЦИЯ ПО НАНЕСЕНИЮ МАРКЕРА НА КАРТУ

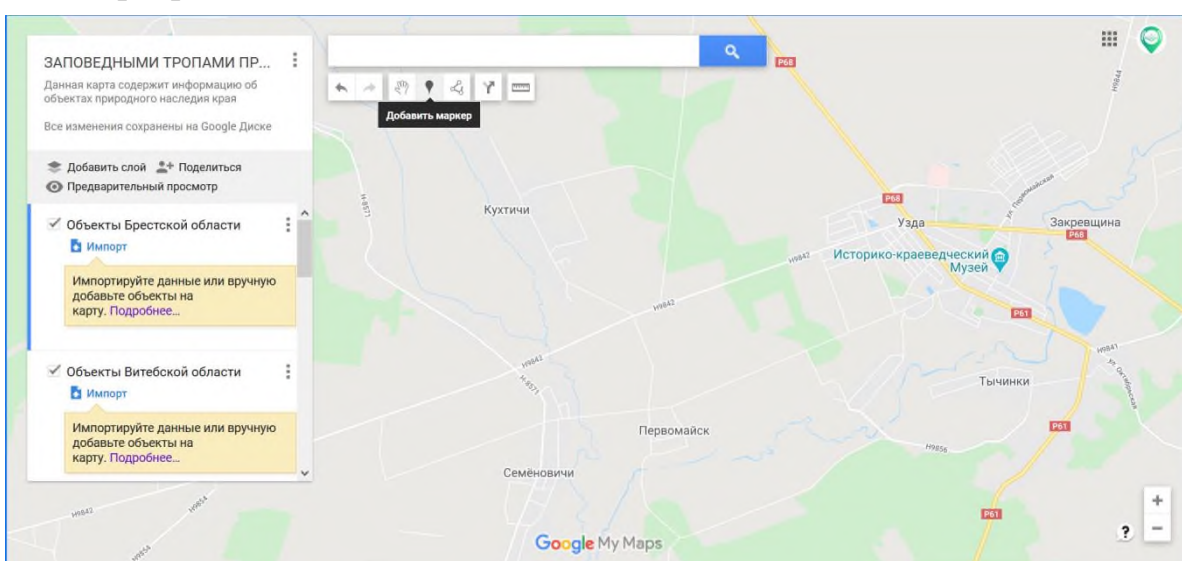
## КАК ДОБАВИТЬ МЕСТО НА КАРТЕ

1. Открываете ссылку на карту, которая соответствует выбранному направлению, например «Истории славные имена».

2. Работаете со слоем, который соответствует вашему региону, например «Объекты Гродненской области».

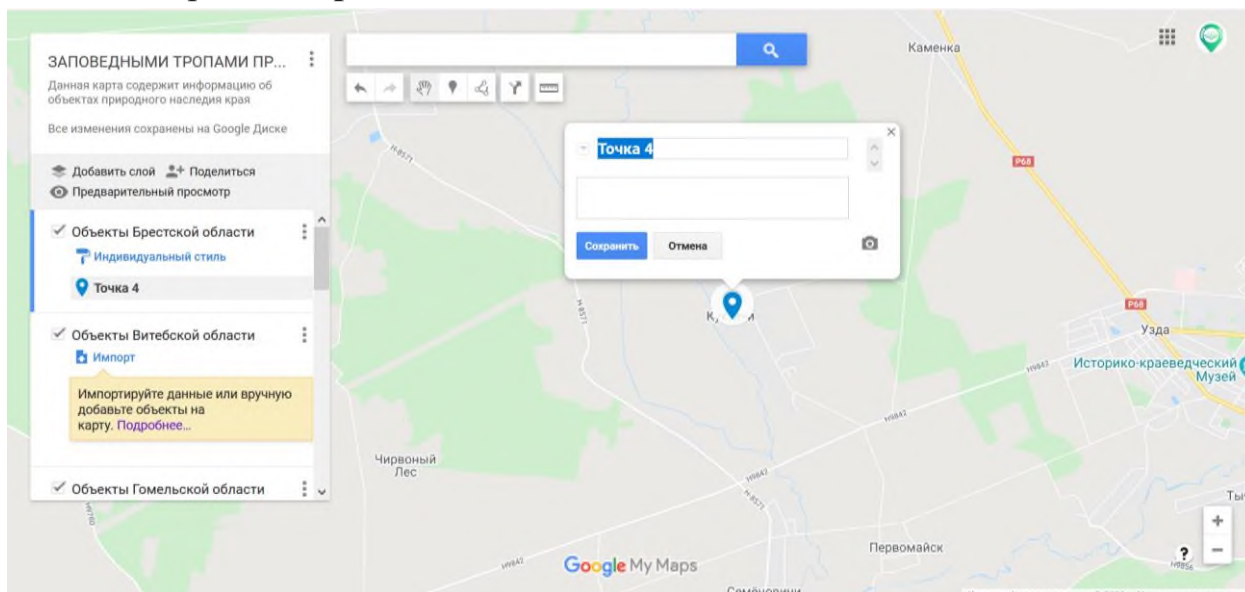
3. В соответствующем области слое добавляете объекты вашего маршрута:

3.1. На панели инструментов нажмите значок . Курсор примет вид маркера со значком "+".

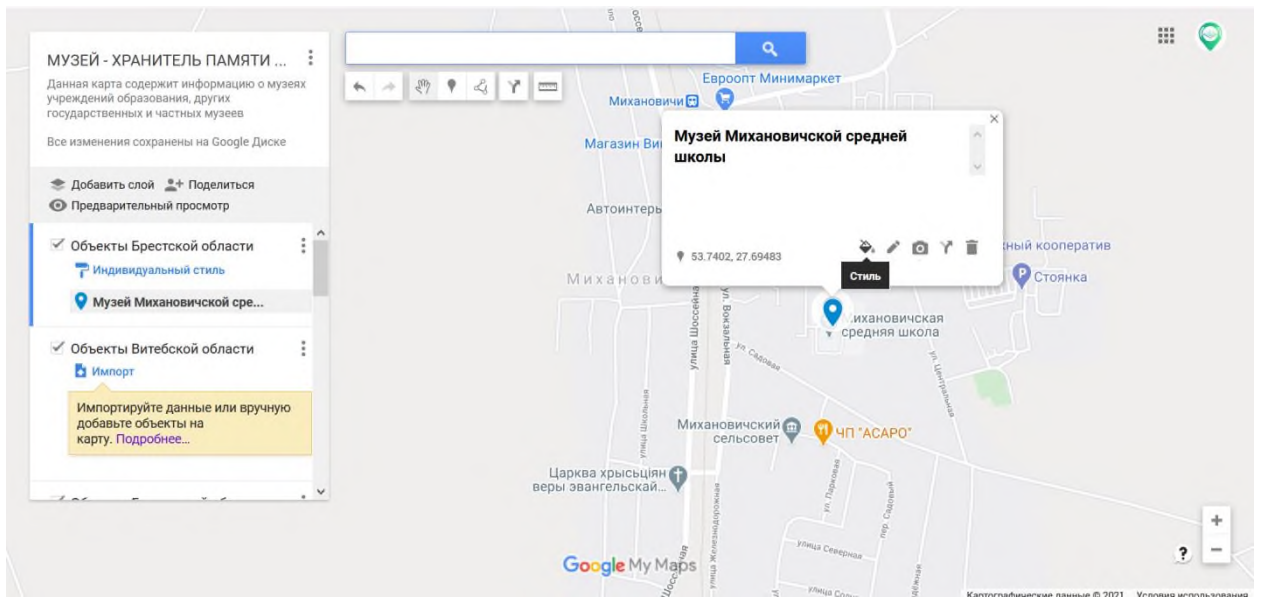


3.2. Нажмите на карту там, где нужно разместить маркер.  
Введите название и описание места.

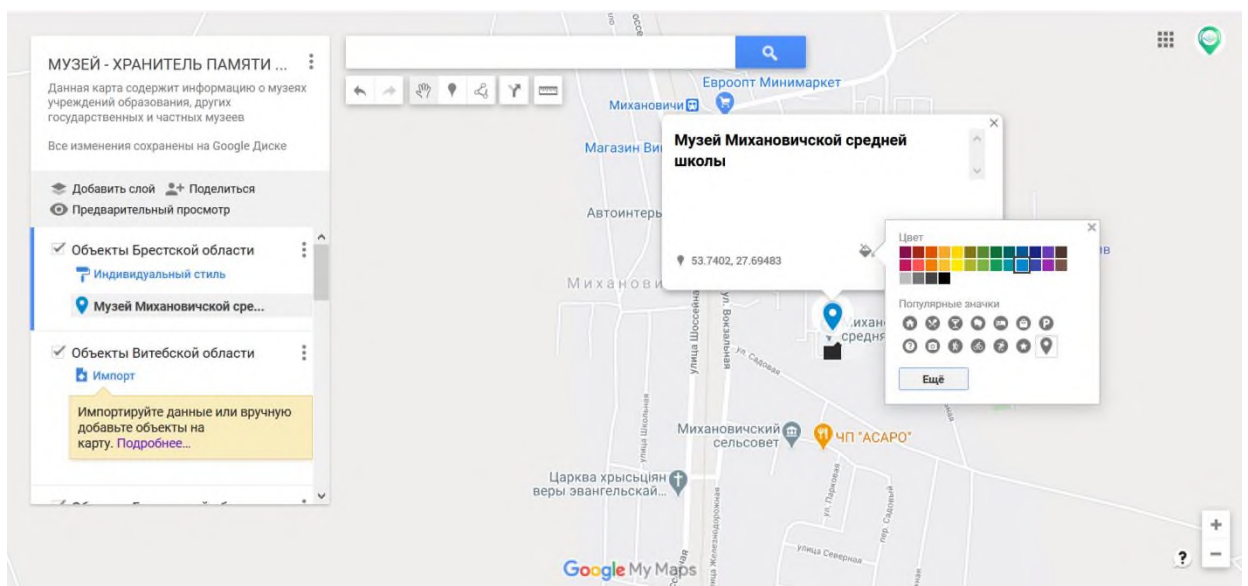
Выберите **Сохранить**.



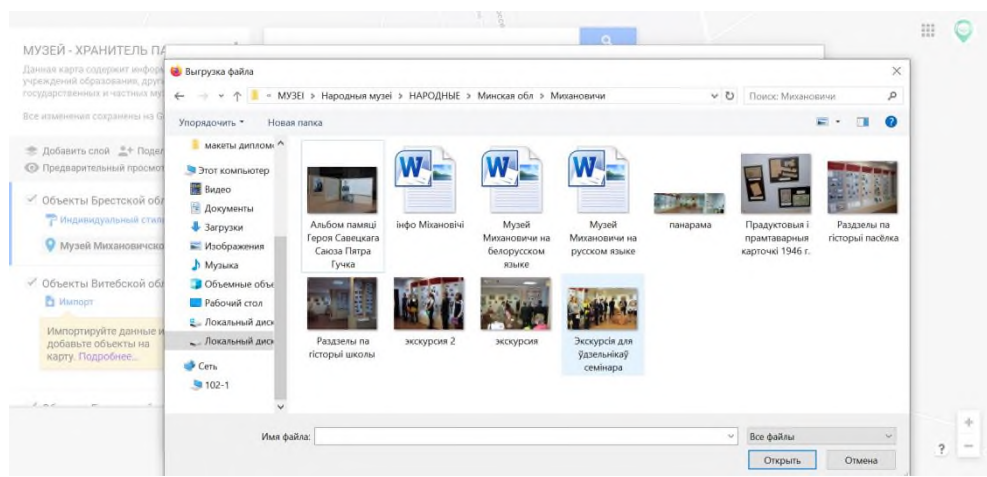
3.3. При нажатии на маркер будет показано окно с меню для редактирования в нижней части.



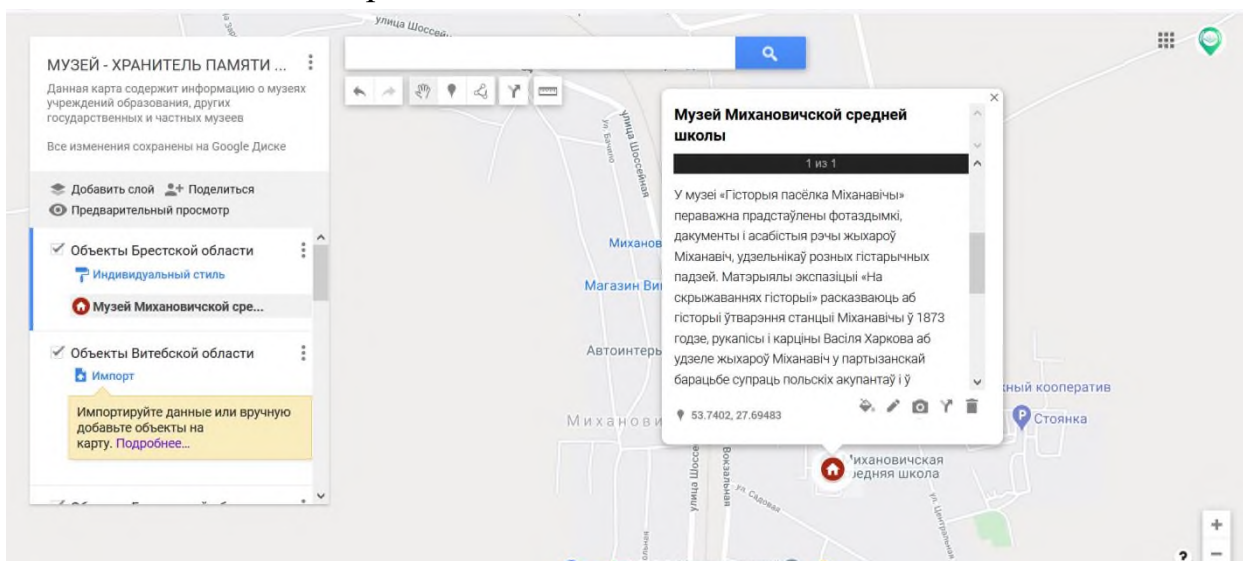
3.4. В меню необходимо изменить цвет маркера, выбрать или загрузить новый пользовательский значок



3.5. Добавить фотографии и видео из различных источников (значок фотоаппарат в окно с меню)



### 3.6. Далее добавляем краткое описание объекта. Не забываем сохранять!



### 4. На карте при просмотре это будет выглядеть следующим образом

